

FACULTAD

ETD
EDUCACIÓN TÉCNICA
PARA EL DESARROLLO

Formamos profesionales, capacitados para aportar en las empresas, industrias y sector público y privado, mediante el conocimiento orientado al diseño, construcción, operación y mantenimiento de redes de los sistemas eléctricos de potencia.

Características Competitivas

- ▶ Óptimo ambiente de estudio, con infraestructura de primer orden y laboratorios especializados.
- ▶ Docentes a tiempo completo que forma con la práctica y conocimiento actualizado por su desempeño profesional, induce al estudiante a la investigación
- ▶ Título profesional reconocido y valorado en el ámbito laboral.

TÍTULO QUE OTORGA
Ingeniero(a) en
Electricidad

[Descargate aquí](#)

la información de este tríptico

Duración

- ▶ 8 semestres (Incluido el Trabajo de Integración Curricular)

Perfil de egreso

- ▶ Diseña y construye redes eléctricas para el sector industrial, comercial y residencial.
- ▶ Opera y realiza mantenimiento de sistemas eléctricos de potencia.
- ▶ Diseña sistemas de fuerza y de controles eléctrico.
- ▶ Analiza e interpreta normas, especificaciones técnicas de materiales, manuales técnicos, planos eléctricos.
- ▶ Administra la ejecución de proyectos eléctricos que involucran recursos humanos y materiales de forma eficiente.
- ▶ Evalúa procesos de gestión técnica y administrativa.
- ▶ Soluciona con la opción técnica y económica más conveniente, en la selección de materiales y equipamiento.

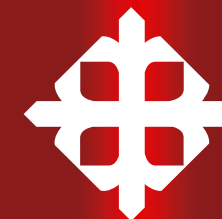
Campo ocupacional

- ▶ **Sector Eléctrico:** Empresas públicas o privadas de Generación Transmisión y Distribución de energía eléctrica.
- ▶ **Sector Industrial:** Industrias de Producción, Empresas de Mantenimiento Eléctrico, Industrias de Alimentos y Bebidas, Industrias Manufactureras.
- ▶ **Sector de la Construcción:** Empresas de Construcción de Redes de Eléctricas, Empresas de Construcción de Urbanizaciones y Edificaciones.

CARRERA DE
ELECTRICIDAD

Generando desarrollo

FORMANDO LÍDERES SIEMPRE



UNIVERSIDAD CATÓLICA
DE SANTIAGO DE GUAYAQUIL

INFORMES: ☎ 0968462601 - 0999339058

Av. C.J. Arosemena Km 1.5 / • e-mail: luis.philco@cu.ucsg.edu.ec / info@cu.ucsg.edu.ec / contactcenter@cu.ucsg.edu.ec

www.ucsg.edu.ec

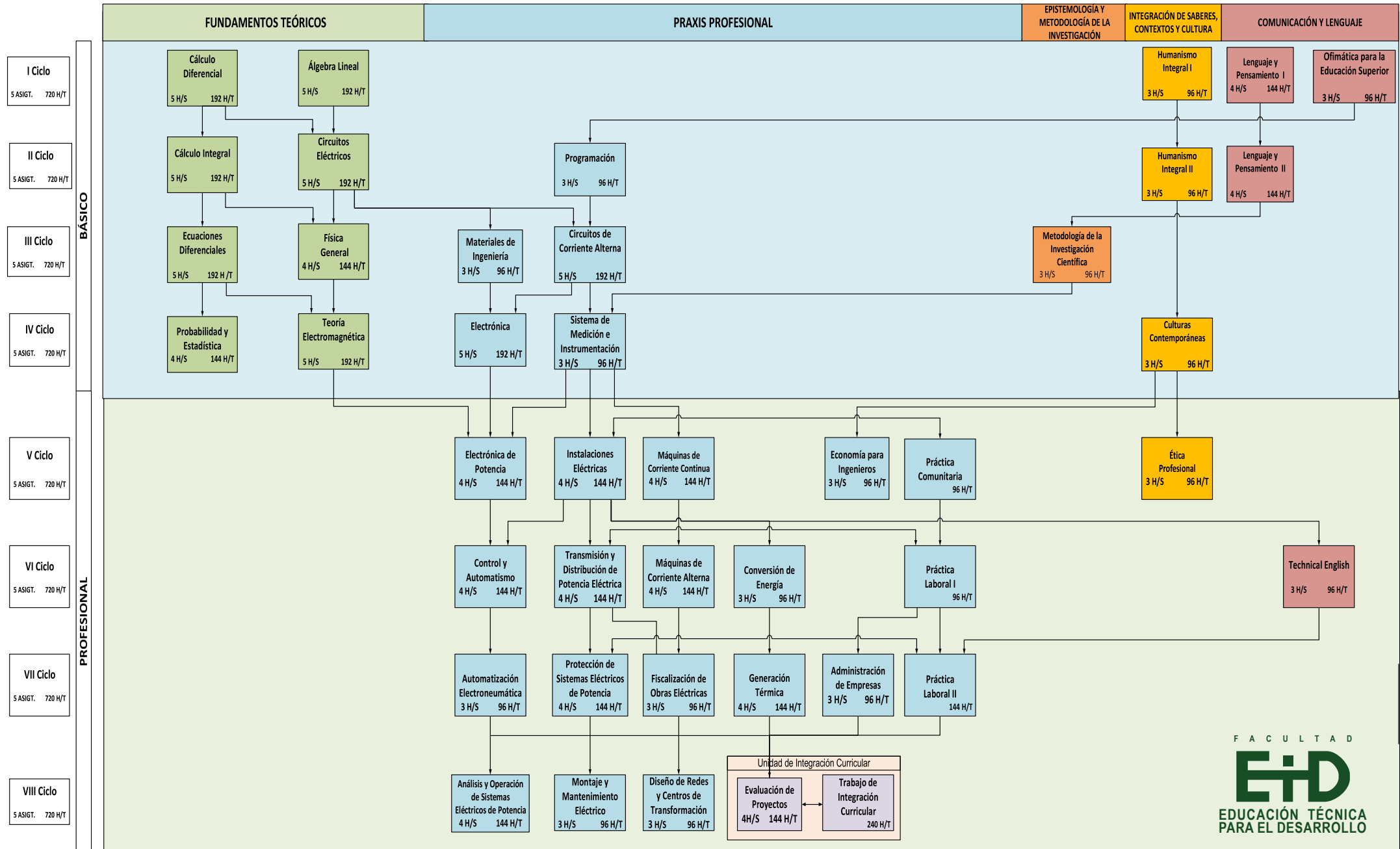
[facebook.com/UCSGye](https://www.facebook.com/UCSGye)

twitter.com/ucaticagye

[instagram.com/UCSGye](https://www.instagram.com/UCSGye)

[flickr.com/photos/ucsgye](https://www.flickr.com/photos/ucsgye)

[youtube.com/UCSGye](https://www.youtube.com/UCSGye)



Carrera
 40 Asignaturas
 5760 H/T

* Práctica Comunitaria del V Ciclo se asocia a la asignatura Instalaciones Eléctricas
 ** Práctica Laboral 1 del VI Ciclo se asocia a la asignatura Transmisión y Distribución de Potencia Eléctrica
 *** Práctica Laboral 2 del VII Ciclo se asocia a la asignatura Protección de Sistemas Eléctricos de Potencia